



Santé & Social

OFFRE DE FORMATION

Notre mission ?

Accompagner le
développement
de vos
compétences



Dès le milieu des années 1970, Josh Kaufman a défini l'obsolescence des compétences comme « l'insuffisance des savoirs ou compétences actualisés nécessaires à un travailleur pour continuer d'être parfaitement performant dans son activité professionnelle actuelle ou future ». En 1987, on estimait la durée de vie moyenne d'une compétence à 30 ans. Cependant, cette durée de vie a chuté de 12 à 18 mois, aujourd'hui. Pour survivre à ces changements rapides et conserver son employabilité, il est devenu indispensable d'actualiser et de renouveler ses compétences, mais aussi d'être capable d'en assimiler d'autres, rapidement. Pour garantir l'employabilité des salariés et maintenir la qualité des soins et de l'accompagnement à la hauteur des enjeux, la montée en compétences des professionnels notamment par la formation est donc devenue une impérieuse nécessité.

Pionnière de la formation sanitaire et sociale, Croix-Rouge Compétence propose partout en France des formations en phase avec les différentes transformations qui s'opèrent tant sur les besoins et attentes des personnes accompagnées que pour une prise en soin et un accompagnement adapté et individualisé

Formation hybride, distancielle, simulation, nos modalités pédagogiques innovantes permettent de concilier tous les enjeux et répondent à la réalité des besoins des employeurs en développement et maintien de compétences professionnelles. Notre offre comprend des programmes permettant aux salariés des établissements sanitaires, sociaux et médico-sociaux d'acquérir de nouvelles compétences. Une offre à la carte qui s'adapte aux souhaits et besoins d'évolution professionnelle et assure une progression permanente.

Grâce à des parcours jalonnés de nombreuses passerelles, notre offre est constituée d'une trentaine de formations diplômantes et certifiantes, accessibles par toutes les voies d'accès, l'apprentissage, la formation professionnelle et la validation des acquis de l'expérience.

Enfin, nous œuvrons pour l'insertion et la réinsertion professionnelle et sociale en accompagnant l'acquisition ou le renforcement de savoirs de base par la formation pré-qualifiante.

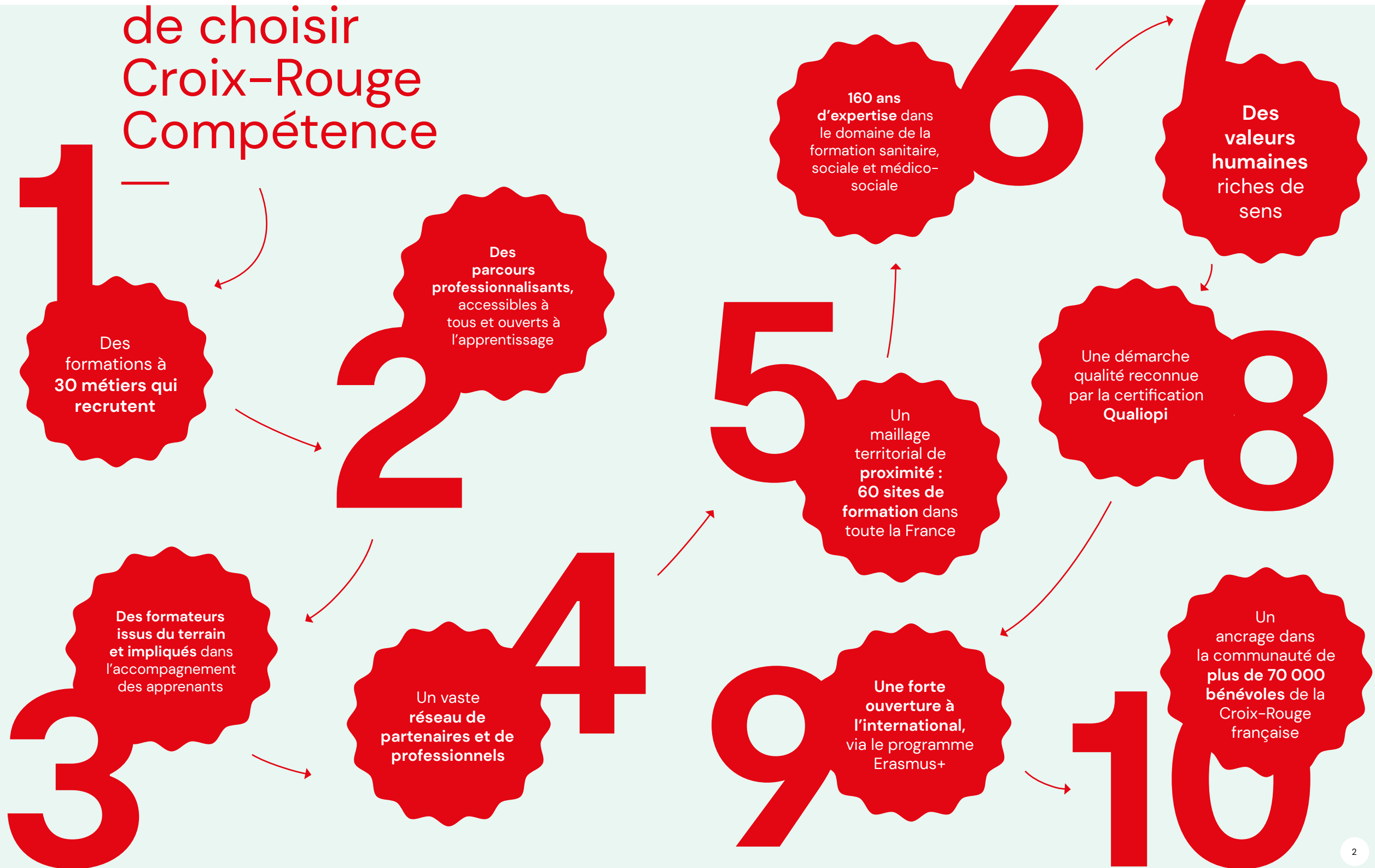
Marie-Luce Rouxel
Directrice nationale
Croix-Rouge Compétence



Sommaire

- 02.** 10 bonnes raisons de choisir Croix-Rouge Compétence
- 04.** Vous former au plus près de chez vous
- 06.** Des parcours sur-mesure
- 10.** Nos formations préqualifiantes : renforcer les savoirs de base
- 11.** La voie de l'alternance
- 12.** VAE : La validation des acquis de l'expérience
- 14.** L'ouverture internationale au cœur de nos activités
- 16.** Formations diplômantes et certifiantes
- 20.** Notre offre de services aux entreprises
- 30.** Offre formation courte Sanitaire & Sociale

♥ 10 bonnes raisons de choisir Croix-Rouge Compétence



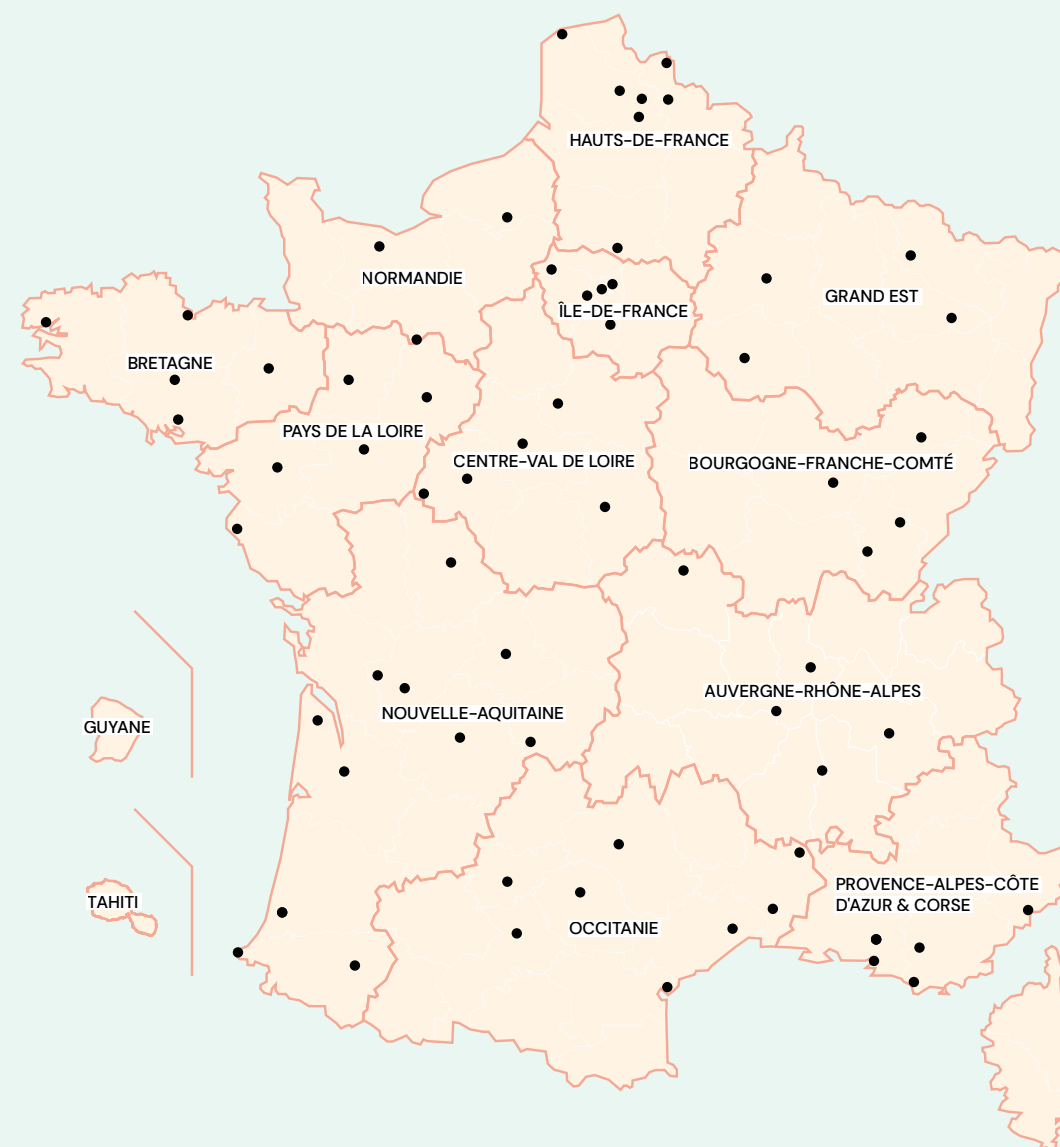


Vous former au plus près de chez vous

Plus de
60 sites
de formation
répartis sur
12 régions et
en outre-mer

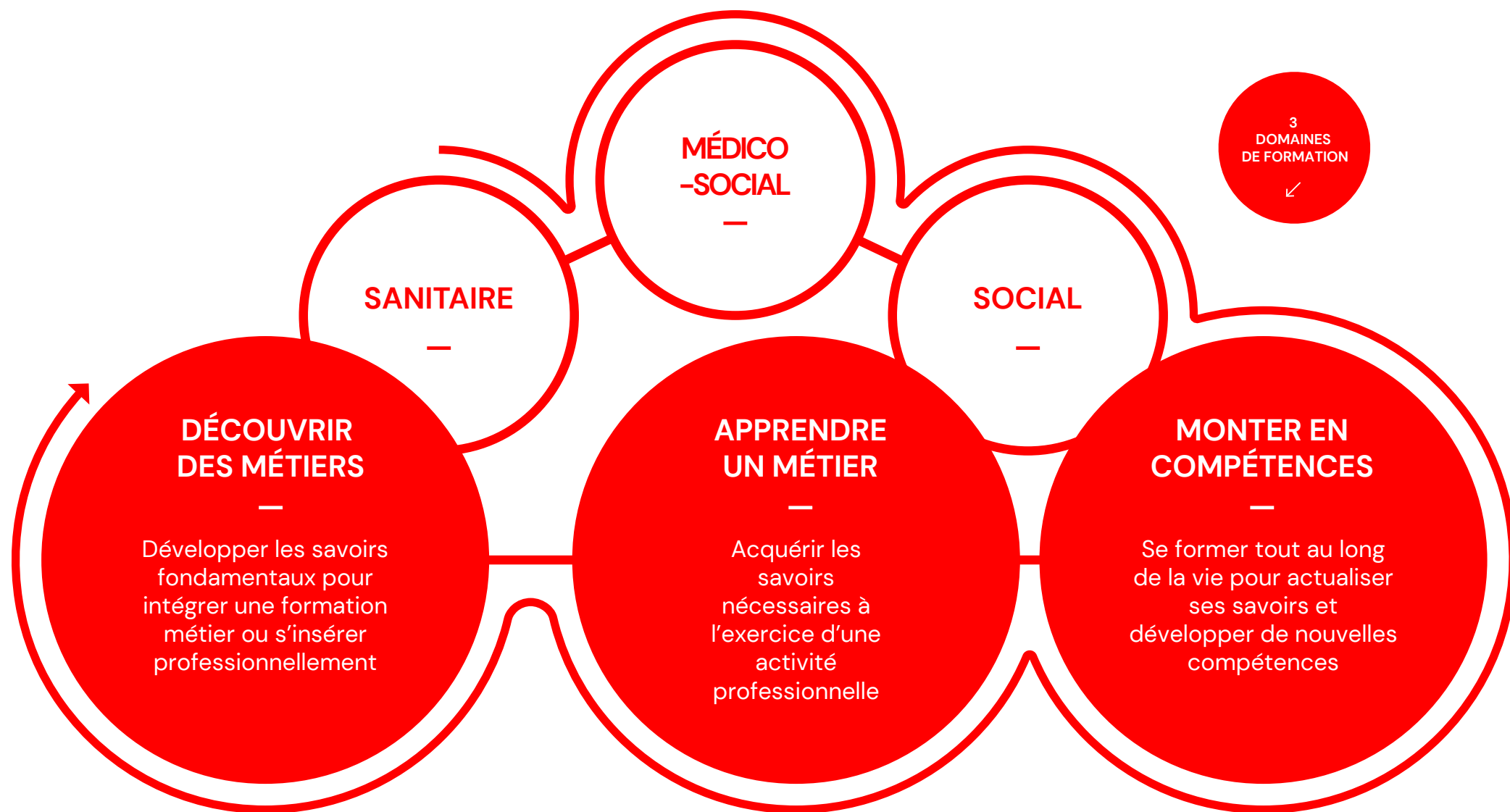


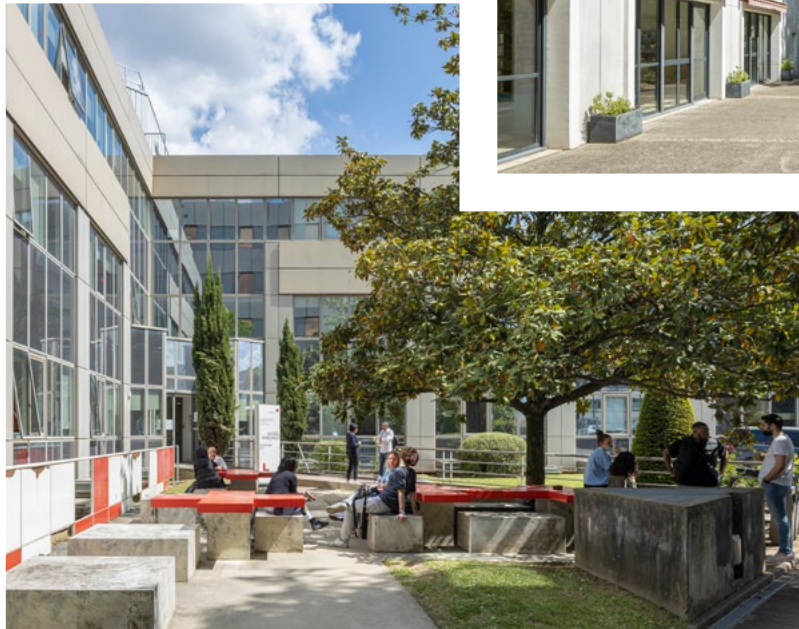
FLASHEZ-MOI

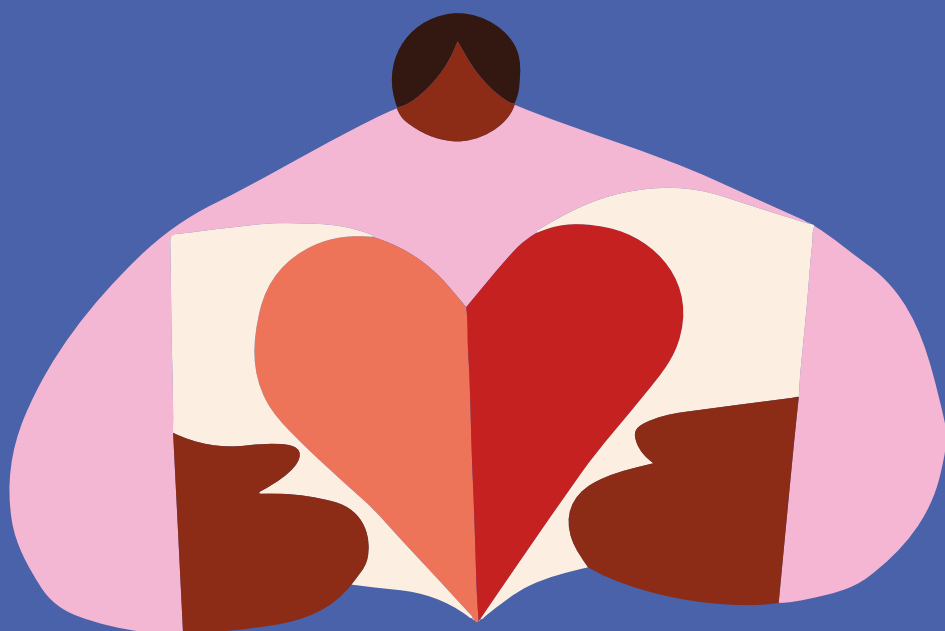


Des parcours sur-mesure

30
FORMATIONS
MÉTIERS DANS
TOUTE LA
FRANCE







Nos formations préqualifiantes : renforcer les savoirs de base

L'insertion et la réinsertion professionnelle et sociale est une ambition prioritaire pour Croix-Rouge Compétence.

Permettre à chacun d'accéder à l'emploi

Elle se décline au travers de projets pédagogiques permettant ainsi à des personnes peu qualifiées ou en recherche d'emploi d'accéder à l'emploi au moyen d'un large choix de formations et d'un dispositif spécifique de préqualifications.

Des dispositifs dédiés

Croix-Rouge Compétence s'inscrit notamment dans les dispositifs mis en place comme le développement de la **préparation opérationnelle à l'emploi** (POE), la réappropriation des savoirs de base et les remises à niveau visent à répondre à cet enjeu pour les publics jeunes et moins jeunes.

Croix-Rouge Compétence propose des **dispositifs d'acquisition de socles de connaissances et de compétences**, des **dispositifs préqualifiants** ou de **préparation à une entrée en formation** et des **projets de perfectionnement** tout au long de la vie dans une approche par compétences.

Sécuriser son parcours professionnel

Ces formations permettent aux salariés d'**acquérir ou de se réapproprier les savoirs de base**, d'apprendre à travailler en équipe mais aussi de s'initier à l'informatique et à la bureautique.

Elles ont pour objectif de sécuriser leur parcours professionnel, de développer leur employabilité et de permettre leur adaptation aux changements et aux évolutions des organisations du travail.

Action Avenir
Programme d'accompagnement créé par la Croix-Rouge française pour assurer aux personnes éloignées de l'emploi un retour à l'emploi ou à une activité durable via un soutien complet, personnalisé et adapté à la situation et aux besoins de chacun.

La voie de l'alternance

Répondre aux enjeux sociaux et de développement des compétences

Une offre de formation en apprentissage sur l'ensemble du territoire

En créant notre propre Centre de Formation d'Apprentis (CFA), nous nous engageons à répondre aux enjeux sociaux et de développement des compétences. Ainsi, depuis 2020, nous proposons des formations en apprentissage dans la majorité de nos établissements de formation, répartis sur l'ensemble du territoire français.

Alliant acquisition de connaissances et mise en pratique dans un cadre professionnel, l'apprentissage est une voie parfaite pour un jeune. Par la diversité de nos méthodes pédagogiques, nous offrons un cadre d'apprentissage permettant à nos apprentis de développer des compétences sur le terrain.

Une expertise et des méthodes pédagogiques adaptées aux réalités du terrain

Notre connaissance approfondie des métiers des secteurs sanitaire, social et médico-social associée à la diversité de nos méthodes pédagogiques permettent aux apprenants de découvrir des situations variées.

Notre CFA s'est doté d'outils de simulation en télémédecine, kits de vieillissement, parcours digitalisés...

Un accompagnement individualisé et adapté

En choisissant les formations en alternance de Croix-Rouge Compétence, apprenant et employeur bénéficient d'un accompagnement individualisé par des professionnels de terrain tout au long de la formation, de formations et de méthodes pédagogiques basées sur l'apprentissage pratique et adaptées de la réalité professionnelle.

VAE : La validation des acquis de l'expérience

Valoriser son expérience, garantir son emploi, et monter en compétences

Cette voie d'accès aux certifications professionnelles est accessible à toute personne justifiant d'au moins 1 an d'expérience professionnelle et/ou extra-professionnelle en rapport direct avec la certification visée.

Notre offre d'accompagnement à la VAE se compose de deux types d'accompagnement à la VAE

Elle se compose d'un entretien de positionnement avec un architecte accompagnateur de parcours pour permettre la conception d'un parcours adapté à vos besoins. Dès l'obtention de la recevabilité de votre dossier, nous vous proposons un accompagnement individualisé et des ateliers collectifs pour vous aider à approfondir votre réflexion et faciliter le repérage de vos compétences. Nous vous accompagnons à la présentation et à l'argumentation orale de votre dossier devant le jury de certification. Nous proposons également un rendez-vous post jury en cas de validation partielle ou non validation et nous vous aidons à la recherche de sessions de formations sur les blocs de compétences non validés.

L'ouverture internationale au cœur de nos activités



342
apprenants
en mobilité
internationale en
2022

*Chaque année, nos apprenants partent dans tous les continents, des pays du Maghreb au Sénégal et Burkina Faso, du Canada, en Asie au Vietnam ou au Cambodge, en Inde ou en Océanie.

100
partenaires
universitaires
Erasmus+ en 2022

33
pays de mobilité
internationale en
2023

La mobilité vers l'international :
s'ouvrir au monde

L'ouverture interculturelle : une dimension incontournable de notre pratique pédagogique

Notre ambition ? Former des professionnels ouverts sur le monde, autonomes, compétents, réfléchis et porteurs des principes fondamentaux de la Croix-Rouge française.

Accompagner l'ouverture au monde

Dans le cadre du programme Erasmus+*, nos apprenants ont la possibilité de bénéficier de périodes d'étude ou de stage en milieu professionnel à l'étranger leur permettant de renforcer leurs compétences et leur employabilité.

Nous encourageons les périodes de formation et missions d'enseignement pour les membres de nos équipes pédagogiques et personnels de formation.

Nos programmes d'études aux diplômes sanitaires et sociaux permettent les stages de formation à l'étranger pour une ouverture à d'autres pensées, cultures et pratiques et un apprentissage prospectif et collectif.

Accueillir dans nos instituts des apprenants et des formateurs étrangers

Dans le cadre du programme Erasmus+, nous accueillons des étudiants et des personnels de formation européens, pour des périodes d'études, de stage, de formation ou d'enseignement. Grâce au système ECTS, les étudiants de l'enseignement supérieur bénéficient d'une reconnaissance européenne de leurs acquis de formation et les apprenants des formations infra-Bac et Bac bénéficient d'une validation des compétences.

Formations diplômantes et certifiantes

Sanitaire

Croix-Rouge Compétence forme à 14 métiers du sanitaire. Ces formations sont dispensées dans toute la France et peuvent être accessibles par la voie de la formation initiale, de la formation continue, de l'alternance, de la VAE (Validation des Acquis de l'Expérience) et par voie passerelle.



FLASHÉZ-MOI

> Accompagnant en gérontologie	Nv. 3 Equ. CAP, BEP	3 mois
> Agent de service médico-social	Nv. 3 Equ. CAP, BEP	4 mois
> Aide-soignant	Nv. 4 Equ. BAC	11 mois
> Ambulancier	Nv. 3 Equ. CAP, BEP	6 mois
> Auxiliaire ambulancier	Sans nv. Spécifique	91 H
> Auxiliaire de puériculture	Nv. 4 Equ. BAC	11 mois
> Brancardier	Nv. 3 Equ. CAP, BEP	20 J
> Cadre de santé	Nv. 6 Equ. BAC+3/4	1 an

> Ergothérapeute	Nv. 6 Equ. BAC+3/4	3 ans
> Coordonnateur de parcours d'accompagnement et de soins (IDEC)	Nv. 6 Equ. BAC+3/4	21 J
> Infirmier puériculteur	Nv. 6 Equ. BAC+3/4	1 an
> Infirmier	Nv. 6 Equ. BAC+3/4	3 ans
> Masseur-kinésithérapeute	Nv. 7 Equ. BAC+5	4 ans
> Secrétaire médical et médico-social	Nv. 4 Equ. BAC	1 an

Social

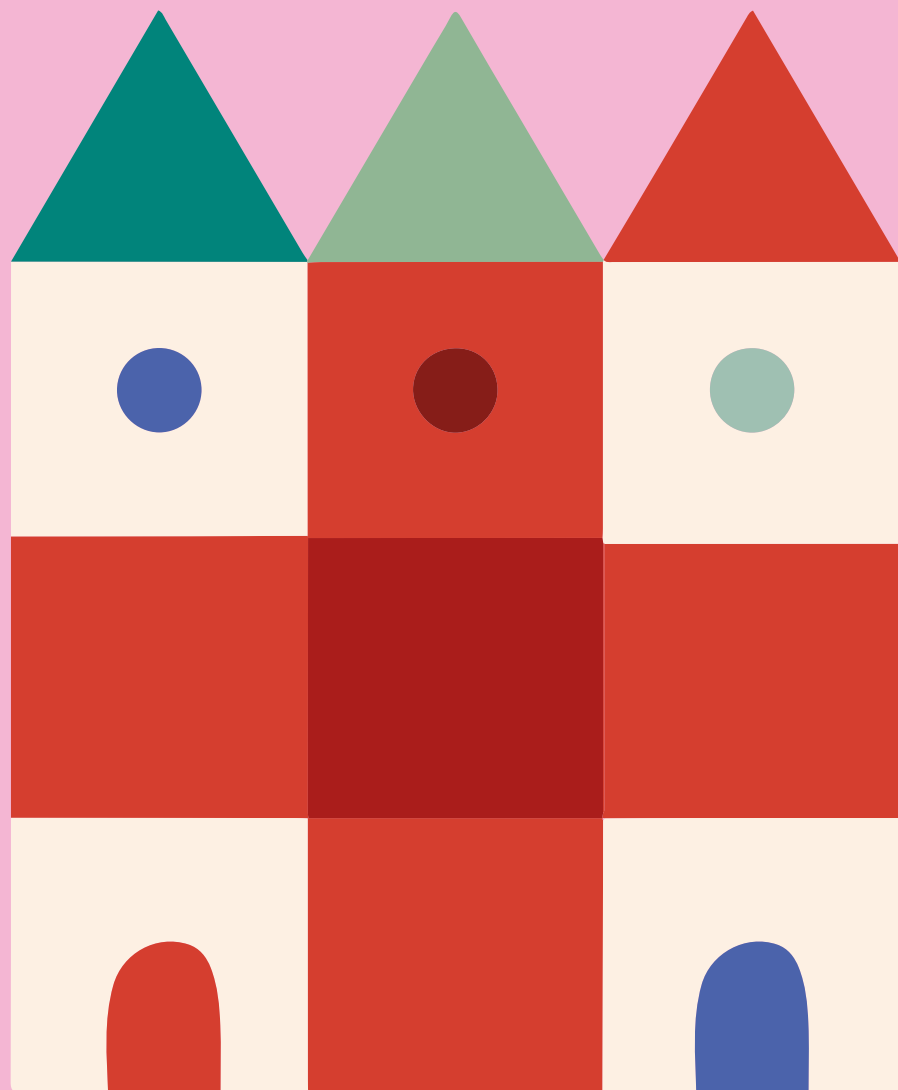
Croix-Rouge Compétence forme à 13 métiers du social. Ces formations sont dispensées dans toute la France et peuvent être accessibles par la voie de la formation initiale, de la formation continue, de l'alternance, de la VAE (Validation des Acquis de l'Expérience) et par voie passerelle.



FLASHEZ-MOI

> Agent de service médico-social	Nv. 3 Equ. CAP, BEP	4 mois
> Accompagnant éducatif et social	Nv. 3 Equ. CAP, BEP	1 an
> Assistant de service social	Nv. 6 Equ. BAC+3/4	3 ans
> Assistant de vie aux familles	Nv. 3 Equ. CAP, BEP	1 an
> Assistant familial	Nv. 3 Equ. CAP, BEP	40 J
> Assistant maternel	Sans nv. Spécifique	120 H
> Caferuis	Nv. 6 Equ. BAC+3/4	1 an
> Conseiller en éducation sociale et familiale	Nv. 6 Equ. BAC+3/4	14 mois
> Éducateur de jeunes enfants	Nv. 6 Equ. BAC+3/4	3 ans
> Éducateur spécialisé	Nv. 6 Equ. BAC+3/4	3 ans

> Moniteur éducateur	Nv. 4 Equ. BAC	2 ans
> Technicien de l'intervention sociale et familiale	Nv. 4 Equ. BAC	2 ans
> Secrétaire médical et médico-social	Nv. 4 Equ. BAC	1 an



Notre offre
de services
aux
entreprises



Un accompagnement sur mesure

Pour le développement des compétences de vos collaborateurs

Nous accompagnons de manière globale les entreprises dans leur démarche de développement de compétences : de l'analyse et la compréhension du besoin naît une réponse qualitative en termes d'ingénierie financière, d'ingénierie et de modalités pédagogiques et organisationnelles adaptées à votre environnement. Que votre organisation soit décentralisée ou gérée nationalement, nos équipes vous accompagnent dans la définition et la mise en œuvre sur mesure de votre plan de développement de compétences.

10 contrats grands comptes avec des établissements d'hospitalisation, des EHPAD, des services d'aide à domicile, des établissements d'accueil du jeune enfant et des sociétés de transports sanitaires

Notre service dédié grands comptes

Un interlocuteur unique à votre écoute pour un accompagnement personnalisé et dédié.

Vous êtes une entreprise d'envergure nationale; vous recherchez un prestataire unique pour former vos collaborateurs ? Croix-Rouge Compétence répond à ce besoin d'une relation privilégiée en vous offrant un service dédié : contact commercial et administratif centralisé, transmission de reporting d'achats, suivi des commandes et des prestations tout au long du contrat.

Accompagner le développement de la qualité de vie au travail

Nos journées entreprises

Renforcer la cohésion de vos équipes, créer un environnement favorable au travail et valoriser l'engagement citoyen.

Afin de favoriser le bien-être et la qualité de vie au travail des salariés et de développer de nouveaux outils managériaux, nous vous accompagnons dans la co-construction d'une journée de team building solidaire.

Deux thématiques vous sont proposées :

- **la journée de l'entreprise citoyenne**, qui a pour objectif de fournir aux équipes les clés pour intervenir efficacement en cas d'urgence,
- **la journée de la sécurité au travail**, qui vise à faire des salariés de véritables acteurs de la prévention des risques en entreprise.





Vous accompagner dans la formation de vos futurs collaborateurs via l'alternance

2102
apprentis
accompagnés en
2022

Nous vous conseillons et vous accompagnons dans votre réflexion sur vos besoins, le profil de l'apprenti et les financements adaptés à votre structure.

740
apprentis accueillis
par le CFA Croix-
Rouge Compétence
en 2021

Nous vous accompagnons dans le recrutement de l'apprenti via notamment la recherche de candidats auprès de nos partenaires.

Nous vous soutenons dans les tâches administratives.

Nous formons le maître d'apprentissage en amont de sa mission.

moins de 10%
d'interruptions
définitives de la
formation

Nous assurons le suivi et l'accompagnement tout au long du contrat.



Offre formation courte Sanitaire & Sociale

1. Communication et relation d'aide
2. Formateurs et tuteurs
3. Handicap
4. Personnes âgées
5. Petite enfance
6. Pratiques de soins
7. Prévention et gestion des risques
8. Travail social

1. Communication et relation d'aide



FLASHEZ-MOI

Croix-Rouge Compétence accompagne les professionnels du sanitaire, du social et du médico-social dans leur montée en compétence sur la thématique de la communication et de la relation d'aide à travers une offre de formations variées, réalisées en présentiel à l'issue desquelles une attestation de formation est délivrée.

- > Alzheimer : comprendre et accompagner les personnes **3 J 600 €**
- > Bientraitance dans les pratiques professionnelles **3 J 600 €**
- > Écoute active dans la relation d'aide **3 J 600 €**
- > Éducation thérapeutique du patient **6 J 1 400 €**
- > Éveil de l'enfant par le jeu **3 J 600 €**
- > Le toucher dans le soin **3 J 600 €**
- > Simulation du vieillissement pour mieux accompagner la personne âgée **2 J 400 €**
- > Vie affective et sexuelle de la personnes âgée dans une approche inclusive **3 J 600 €**
- > Violence et agressivité en situation professionnelle : faire face **3 J 600 €**

2. Formateurs et tuteurs

Croix-Rouge Compétence accompagne les salariés et les professionnels du sanitaire, du social et du médico-social dans leur montée en compétence en tant que formateurs et tuteurs. Ces formations réalisées en présentiel sont certifiées par l'INRS ou par des attestations de formations.



FLASHEZ-MOI

- > **Formateur APS ASD > Acteur prévention secours > Aide et soin à domicile** **8 J 1 670 €**
- > **Formateur APS ASD > MAC / Recyclage > Acteur prévention secours > Aide et soin à domicile (option ALM)** **4 J 700 €**
- > **Formateur PRAP 2S > Prévention des risques liés à l'activité physique > Sanitaire et social** **14 J 2 990 €**
- > **Maître d'apprentissage : rôle et mission** **2 J 400 €**
- > **Tuteur de stage : rôle et mission** **3 J 600 €**

3. Handicap

Croix-Rouge Compétence propose aux professionnels du sanitaire, du social et du médico-social une offre de formations liées à l'accompagnement des personnes en situation de handicap. Ces formations sont réalisées en présentiel.



FLASHEZ-MOI

- > **Bienveillance dans les pratiques professionnelles** **3 J 600 €**
- > **Écoute active dans la relation d'aide** **3 J 600 €**
- > **Éducation thérapeutique du patient** **6 J 1 400 €**
- > **Handicap psychique : comprendre et accompagner** **3 J 600 €**
- > **Hygiène corporelle et estime de soi** **3 J 600 €**
- > **Manutention des personnes à mobilité réduite** **3 J 600 €**

4. Personnes âgées

Croix-Rouge Compétence propose aux professionnels du sanitaire, du social et du médico-social une offre de formations liées à l'accompagnement des personnes âgées. Ces formations sont réalisées en présentiel.



FLASHÉZ-MOI

- > **Agent des services hospitaliers (ASH) : renfort aux aides-soignants** **10 J 1 300 €**
- > **Alzheimer : comprendre et accompagner les personnes** **3 J 600 €**
- > **Bienveillance dans les pratiques professionnelles** **3 J 600 €**
- > **Écoute active dans la relation d'aide** **3 J 600 €**
- > **Éducation thérapeutique du patient** **6 J 1 400 €**
- > **Le toucher dans le soin** **3 J 600 €**
- > **Simulation du vieillissement pour mieux accompagner la personne âgée** **2 J 400 €**
- > **Soins d'hygiène, de confort et de bien-être de la personne âgée** **10 J 1 300 €**
- > **Soins palliatifs : accompagner la personne en fin de vie** **4 J 800 €**
- > **Vie affective et sexuelle de la personne âgée dans une approche inclusive** **3 J 600 €**

5. Petite enfance

Croix-Rouge Compétence propose aux professionnels du sanitaire, du social et du médico-social, en lien avec le secteur de la petite enfance, une offre de formations courtes réalisées en présentiel à l'issue desquelles une attestation de formation est délivrée.



FLASHÉZ-MOI

- > **Auxiliaire de puériculture : actualisation des compétences** **3 J SUR DEMANDE**
- > **Bienveillance dans les pratiques professionnelles** **3 J 600 €**
- > **Écoute active dans la relation d'aide** **3 J 600 €**
- > **Éducation thérapeutique du patient** **6 J 1 400 €**
- > **Éveil de l'enfant pas le jeu** **3 J 600 €**
- > **Le toucher dans le soin** **3 J 600 €**

6. Pratiques de soins

Croix-Rouge Compétence accompagne les professionnels du sanitaire, du social et du médico-social dans leur montée en compétence à travers une offre de formations variées liées à leurs pratiques de soins. Ces formations réalisées en présentiel peuvent être certifiées par le CESU ou par des attestations de formation.



FLASHEZ-MOI

> AET : réaliser des aspirations endotracheales	5 J 845 €
> AFGSU1 > Gestes et soins d'urgence de niveau 1	2 J 400 €
> AFGSU1 > Recyclage > Gestes et soins d'urgence de niveau 1	1 J 230 €
> AFGSU2 > Gestes et soins d'urgence de niveau 2	3 J 540 €
> AFGSU2 > Recyclage > Gestes et soins d'urgence de niveau 2	1 J 230 €
> Agent des services hospitaliers (ASH) : renfort aux aides-soignants	10 J 1300 €
> Aide-soignant : actualisation des compétences	3 J 630 €
> Ambulancier : nouveaux actes pour l'urgence	3 J 630 €
> Auxiliaire de puériculture : actualisation des compétences	3 J SUR DEMANDE
> Douleur : prévenir, évaluer et soulager	2 J 400 €
> Handicap psychique : comprendre et accompagner	3 J 600 €
> Hygiène corporelle et estime de soi	3 J 600 €
> Plaies et cicatrisation	2 J 400 €
> Soins d'hygiène, de confort et de bien-être de la personne âgée	10 J 1300 €
> Soins palliatifs : accompagnement de la personne en fin de vie	4 J 800 €

7. Prévention et gestion des risques

Croix-Rouge Compétence accompagne les professionnels dans leur montée en compétence sur la thématique de la prévention et de la gestion des risques à travers une offre de formations variées proposées en présentiel. Ces formations sont certifiées par l'INRS ou par des attestations de formation.



FLASHEZ-MOI

> APS ASD > Acteur prévention secours > Aide et soin à domicile	4,5 J SUR DEMANDE
> APS ASD > MAC > Acteur prévention secours > Aide et soin à domicile (option ALM)	3 J SUR DEMANDE
> Douleur : prévenir, évaluer et soulager	2 J 400 €
> Formateur APS ASD > Acteur prévention secours > Aide et soin à domicile	8 J 1670 €
> Formateur APS ASD > MAC / Recyclage > Acteur prévention secours > Aide et soin à domicile (option ALM)	4 J 700 €
> Formateur PRAP 2S > Prévention des risques liés à l'activité physique > Sanitaire et social	14 J 2 990 €
> Internet et réseaux sociaux : bon usage et prévention des risques	2 J 400 €
> Manutention des personnes à mobilité réduite	3 J 600 €
> PRAP 2S > MAC / Recyclage > Prévention des risques liés à l'activité physique (option ALM)	2 J SUR DEMANDE
> PRAP 2S > Prévention des risques liés à l'activité physique > Sanitaire et social	4 J SUR DEMANDE

8. Travail social

Croix-Rouge Compétence accompagne les travailleurs sociaux dans leur montée en compétence à travers une offre de formation pouvant être proposée en présentiel et en classe virtuelle.



FLASHEZ-MOI

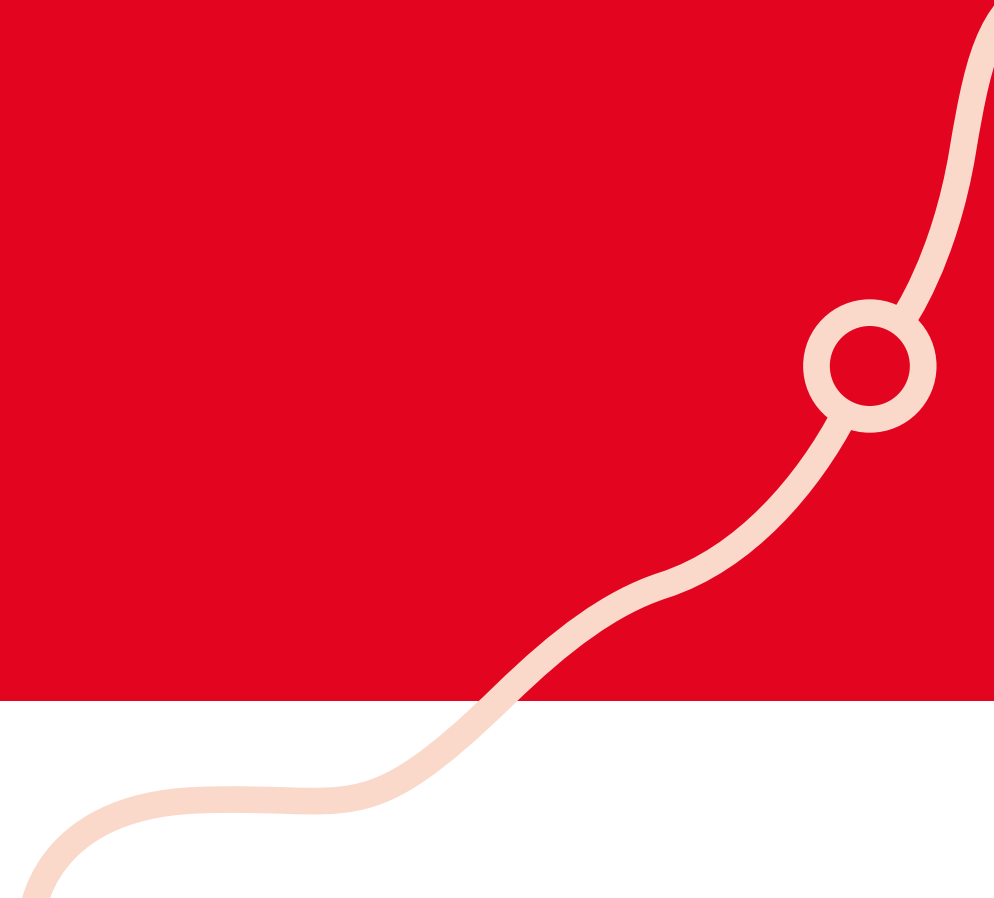
- | | |
|---|-----------|
| > Aller vers | 4 J 720 € |
| > Participation des personnes accompagnées à leur propre parcours | 4 J 850 € |
| > Travail social et insertion socio-professionnelle | 5 J 900 € |
| > Travail social et territoire | 5 J 900 € |
| > Travail social et travail collectif | 5 J 900 € |








À bientôt sur
notre site
Compétence.
Croix-Rouge.fr



Sa so



COMPETENCE
.CROIX-ROUGE
.FR

 /SCHOOL/CROIX-ROUGE-COMPETENCE/
MYCOMPANY/

POUR PLUS
D'INFORMATION,
CONTACTEZ
LE SERVICE
COMMERCIAL DE
VOTRE RÉGION

Auvergne-Rhône-Alpes 04 72 11 55 60	Ile-de-France 01 41 60 21 30
Bourgogne-Franche-Comté 03 80 48 17 35	Normandie 02 35 59 40 76
Bretagne 02 98 44 27 65	Nouvelle-Aquitaine 05 57 87 64 46
Centre-Val de Loire 02 47 88 43 43	Occitanie 05 61 31 56 00
Grand Est 03 83 96 16 93	Pays de la Loire 02 40 14 87 32
Hauts-de-France 03 27 88 94 00	Provence-Alpes-Côte d'Azur 04 93 14 44 30